

**STATI GENERALI
DELLE DEMOLIZIONI**

14^a
edizione

DECOMMISSIONING

Demolizioni 4.0: il caso del termovalorizzatore di
Vercelli

Relatori: Massimo Curletto e Alessandro Rolando
(Gruppo Cosmo)

In partnership con



autovictor













Liz map Cantiere Europark Idroscalo - ATTIVO Cosmo

Amministrazione a_rolando

Popup

708-Celle

Campo	Attributo
ID Cella	80
Codice Cella	CA089
Classificazione	Am<1000; IR<0.1
Terminata	SI
Collaudata	NO
Fase	FASE 1
Superficie [m]	500
Altezza	0.28
Volume [m3]	140
Stima [kg]	238000
Codice Scheda Tecnica ECOS	0265_708_170508_103
Classificazione	Am<1000; IR<0.1



Esigenze ambientali diverse da gestire:

- Rimozione amianto e FAV
- *Strip-out* uffici
- Separazione materiali rampa (rifiuti e sottoprodotti)
- Bonifica impianti
- Rimozione serbatoi interrati
- Rimozione e demolizione vasche
- Filtri, elettrofiltri, forni
- Demolizione fabbricati
- Monitoraggio acque di falda
- Presenza di intervento di MISP (ex. D.Lgs. 152/2006 e ss.mm.ii.)
- Gestione rifiuti

Obiettivi generali:

- Realizzare un sistema integrato («portale») anche cartografico per la gestione del cantiere da consultare via *web*, accessibile da tutti i soggetti coinvolti (Committenza, DL, impresa, etc.)
- Sperimentare un'applicazione *webgis* (nata per gestire informazioni territoriali) nell'ambito di un cantiere di demolizioni, quindi con presenza di fabbricati, elementi tipici dell'ingegneria civile

Obiettivi specifici del cantiere:

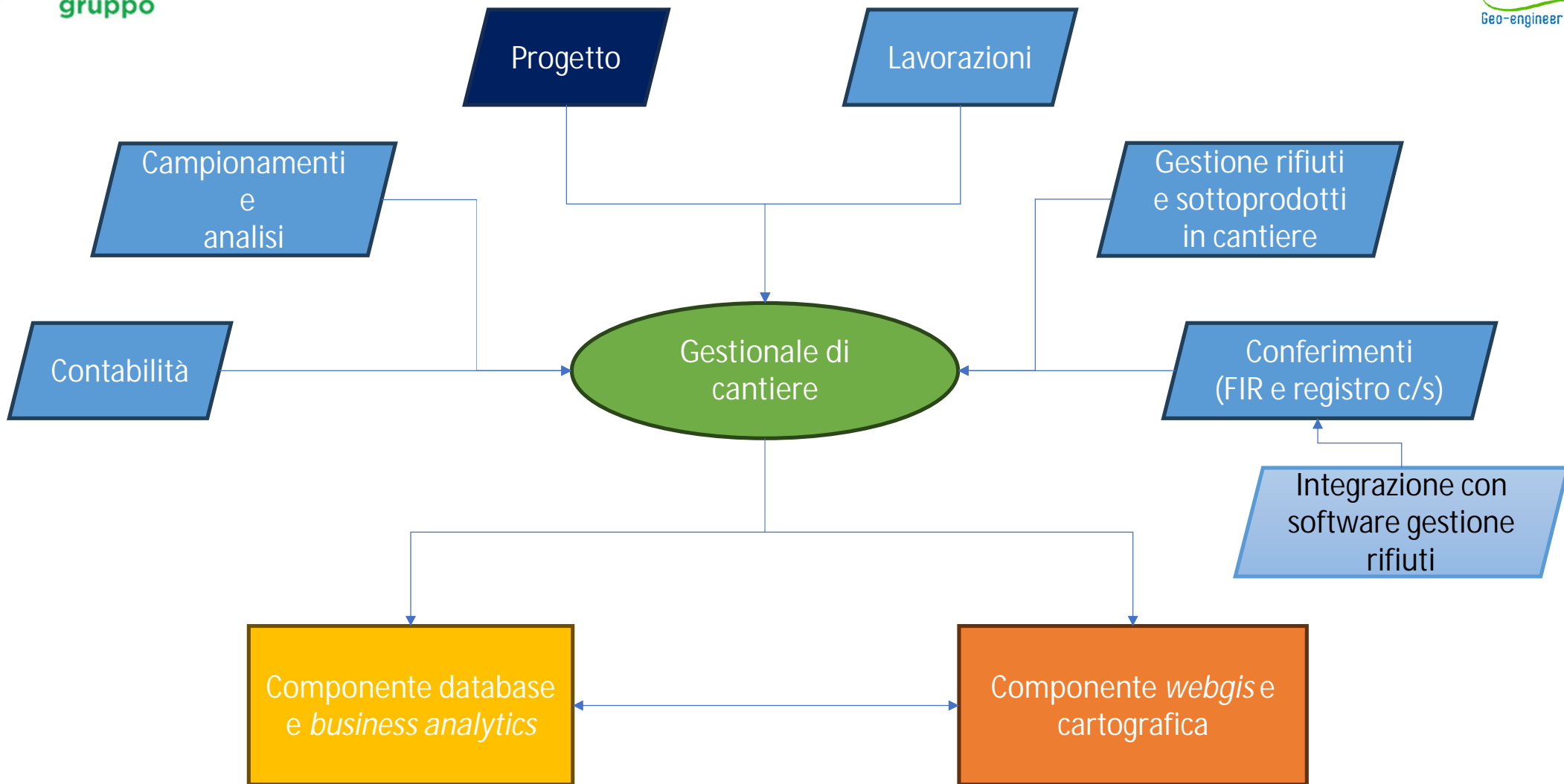
- Semplificare la gestione del cantiere grazie ad un portale unico
- Implementare la progettualità delle opere in fase esecutiva
- Migliorare l'efficienza del lavoro e ridurre gli sprechi di tempo
- Aumentare e migliorare la condivisione delle informazioni
- Garantire la tracciabilità delle operazioni effettuate
- Ridurre il flusso informativo «dispersivo» di mail, comunicazioni, etc.
- Creare uno strumento di lavoro interattivo
- Ridurre gli errori operativi tramite controllo da remoto della posizione per diminuire la possibilità di errore umano
- Implementare la capacità di controllo sull'esecuzione e sulla gestione dei lavori

Open Source. Perché?

- Si tratta in genere di *software* maturo, affidabile, sicuro e ben documentato
- Si tratta di strumenti innovativi per la gestione e l'analisi dei dati
- Grazie alla collaborazione tra i contributori vengono continuamente rese disponibili nuove funzionalità

Vantaggi del sistema

- Permette la condivisione in tempo reale di tutte le informazioni disponibili
- La piattaforma accessibile tramite qualsiasi dispositivo (pc, smartphone, tablet), sia in ufficio che su terreno ed è utilizzabile direttamente in campo
- L'integrazione con la componente geografica permette di visualizzare i dati in modo semplice ed efficiente
- I sistemi *business analytics (BA)* adottati mettono a disposizione modalità di visualizzazione dei dati che accelerano il processo di analisi
- Flessibilità: è possibile implementare in maniera semplice nuove funzioni in caso di necessità
- Capacità di integrazione: è possibile integrare dati provenienti da diverse fonti senza alcuna modifica software

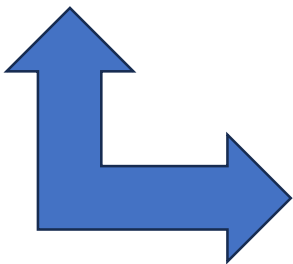


ASM-D03 - Gestione rifiuti



ASM-D03 Gestione rifiuti

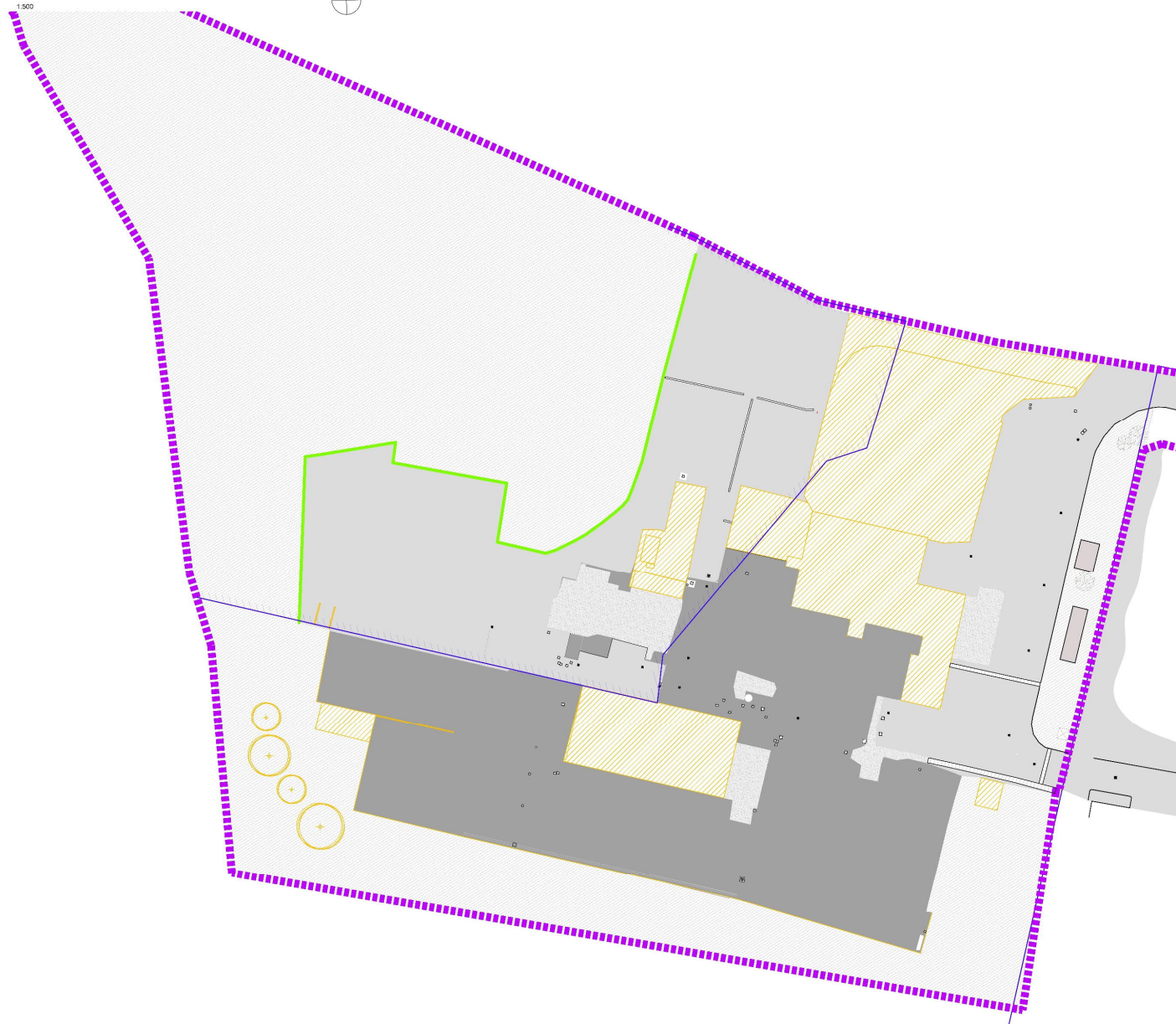
Scheda tecnica	Data	ID anno	ID ECOS	Codice EER	Peso (kg)	Destino	FIR	Data emissione FIR	Produttore	Trasportatore	Destinatario	Comme
0266_618_170101_01	25/1/2023	2023	605946	170101-2	29,830	R13	RFW260155/07	25/1/2023	COSMO SCAVI SRL	IDROCEM MANUFATTI Srl	IDROCEM MANUFATTI Srl	
0266_618_170101_01	25/1/2023	2023	605947	170101-2	34,960	R13	RFW260156/07	25/1/2023	COSMO SCAVI SRL	IDROCEM MANUFATTI Srl	IDROCEM MANUFATTI Srl	
0266_618_170101_01	25/1/2023	2023	605948	170101-2	32,660	R13	RFW260157/07	25/1/2023	COSMO SCAVI SRL	IDROCEM MANUFATTI Srl	IDROCEM MANUFATTI Srl	
0266_618_170101_01	25/1/2023	2023	605931	170101-2	30,990	R13	RFW260158/07	25/1/2023	COSMO SCAVI SRL	IDROCEM MANUFATTI Srl	IDROCEM MANUFATTI Srl	
0266_618_170101_01	25/1/2023	2023	605933	170101-2	37,900	R13	RFW260159/07	25/1/2023	COSMO SCAVI SRL	IDROCEM MANUFATTI Srl	IDROCEM MANUFATTI Srl	
0266_618_170101_01	26/1/2023	2023	605934	170101-2	39,290	R13	RFW260106/07	26/1/2023	COSMO SCAVI SRL	ECO.GE Srl	IDROCEM MANUFATTI Srl	
0266_618_170101_01	26/1/2023	2023	605935	170101-2	34,350	R13	RFW260105/07	26/1/2023	COSMO SCAVI SRL	ECO.GE Srl	IDROCEM MANUFATTI Srl	
0266_618_170101_01	26/1/2023	2023	605936	170101-2	34,720	R13	RFW260160/07	26/1/2023	COSMO SCAVI SRL	ECO.GE Srl	IDROCEM MANUFATTI Srl	




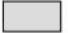





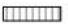

Map interface showing a location in Vercelli (JT059D_vercelli). The map displays a building footprint with a yellow hatched area indicating a demolition site. A popup window provides details for the intervention:

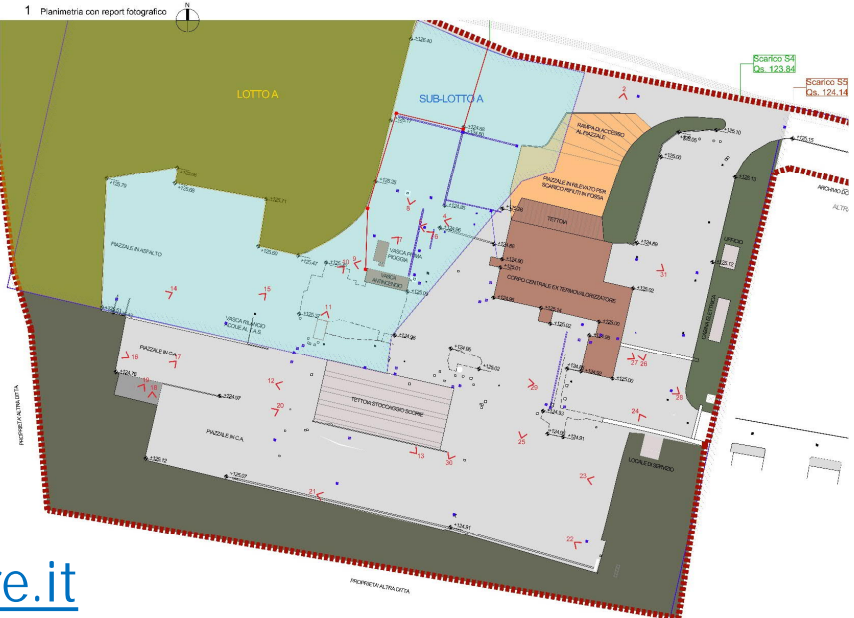
Campo	Attributo
ID intervento	3
Fabbricato	Corpo centrale
Descrizione	Inceneritore
Tipo intervento	Strutture da demolire
Da demolire	SI
Foto 1	

The map includes a scale bar (1:1,000), a search bar, and navigation controls. The Liz map logo is visible in the bottom right corner.



LEGENDA

-  Area verde
-  Piazzale in conglomerato bituminoso
-  Piazzale in calcestruzzo
-  Aree da ripavimentare LOTTO 1
-  Area MISP
-  Confine lotto A - sub lotto A
-  Confine mappale
-  Canalette raccolta acqua piovana
-  Demolizioni



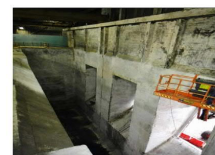
2 Demolizione fino a quota -0,15 m in tutto il piano stradale per successivo ripristino pavimentazione bituminosa del piazzale; dalla stampa a pre-impasto di recupero con area cortiva. Materiale utilizzato: come da prescrizione MSP (nel varianti di cantiere) e in 800mm. Superficie piazzale tampea 2000mq.



3 Demolizione corpo fossa frantumazione e definizione del materiale demolito recuperato all'interno della fossa.



4 Demolizione della pavimentazione in disassessorio ripristino pavimentazione bituma MSP.



5 Area verde Cortiv. Demolizione di uscite prima piogge e secondo impianto antiriscaldamento; fino a quota -0,50m da linea cortiva. Demolizione della pavimentazione in c.a. fino a quota -0,15m per successivo ripristino pavimentazione bituminosa come da prescrizione MSP.



6 Demolizione della pavimentazione in c.a. fino a quota -0,15m per successivo ripristino pavimentazione bituminosa come da prescrizione MSP.



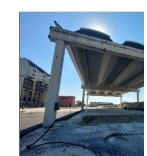
7 Demolizione della pavimentazione in c.a. fino a quota -0,15m per successivo ripristino pavimentazione bituminosa come da prescrizione MSP.



8 Rimozione tirante.



9 Rimozione termi, fontana e poia di varie manodati, carteggio DND30 per collegamento con pozzetto in c.a. in posizione (*) con tubazione in inox.



10 Sedia in c.a. con base. Rimozione di "frantumato per 60cm, riempimento in ghiaia con pietre metalliche, demolizione cortili perimetrali fino a quota -0,15m e ripristino pavimentazione bituminosa come da prescrizione MSP. In occasione dell'attività di riutilizzo della zona di posa condotta di collegamento con il nuovo pozzetto" nel foto 9) verso S3.

LEGENDA

- Area verde
- Piazzale in conglomerato bituminoso
- Piazzale in calcestruzzo
- Aree da ripavimentare LOTTO 1
- Area MISP
- Confine lotto A - sub lotto A
- Confine mappale
- Canalette raccolta acqua piovana
- Demolizioni



14 Demolizione setti in c.a. fino a quota -0,15m



15 Rimozione fioriere, sostituzione cedrina. Sballo di qualità in zona fioriere messo in sicurezza mediante layout impianto tubosballo.



16 Ricarico di materiale depositato.



17 Demolizione basamento dimensione 15x4x0,50m realizzato con travi perimetrali in c.a., riempimento in mato naturale toc nord di cava e soletta in c.a. Sballo verifica analisi analisi del materiale prelevato non compatibile con soluzione.



18 Demolizione muro in c.a. e cancello di area verde lato piazzale sud-ovest.



19 taglio vegetazione, decespugliamento e abbattimento alberi non tutelati.



21 Doppia linea grata anti-inquinso a demolizione muretto con riciclatori e a sovrapposizione con malta cementizia. Relocamento di area verde taglio vegetazione.



22 Demolizione muretto in c.a. e sostituzione griglia. Taglio vegetazione e abbattimento alberi non tutelati. Il verde resta venoso naturale.



23 Ripristino tutti di recedivo perimetrale mancante lato sud. Per tutta l'area verde, compreso le recedivo (piantato) e cortili di proprietà, di cava perimetrali al taglio di area e vegetazione in green. Il verde resta venoso naturale.



24 Demolizione soletta c.a. e rimozione base prefabbricata dopo demolizione ripristino in c.a.



25 Vista Sud. Demolizione di avanzamento in c.a. e rimozione cancellatazioni di linea FAV per impianti e tubazioni. Demolizione impianti e fogni laterali linee di involucramento. Demolizione di basamento, manufatti fuori terra e dell'interno di piani nelle fondazioni fino alla quota -0,15m rispetto area cortiva. Demolizione del tabacchiere adotto a sala questi - sala turismi, sala correzioni, servizi e spogliatoi.



26 Demolizione fino a quota -0,15m di pavimentazione, basamenti, fondazioni con ripristino di pavimentazione bituminosa.



27 Chiusura del pozzetto con misto stabilizzato e ripristino pavimentazione bituminosa.



28 Demolizione del fabbricato adotto a sala questi - sala turismi, sala correzioni, servizi e spogliatoi con riciclatori e malta cementizia. Relocamento di area verde taglio vegetazione. Demolizione basamenti e manufatti fuori terra fino a -0,15m dal nuovo cortillo.



29 Ripristino pavimentazioni in c.a. Demolizione basamento cemento con successivo ripristino.



30 Ripristino pavimentazioni in c.a. lato del terraso.



31 Vista est di tempi e piazzale avviazioni; demolizione completa compresi tutti i dati fino a -0,15m area cortiva.




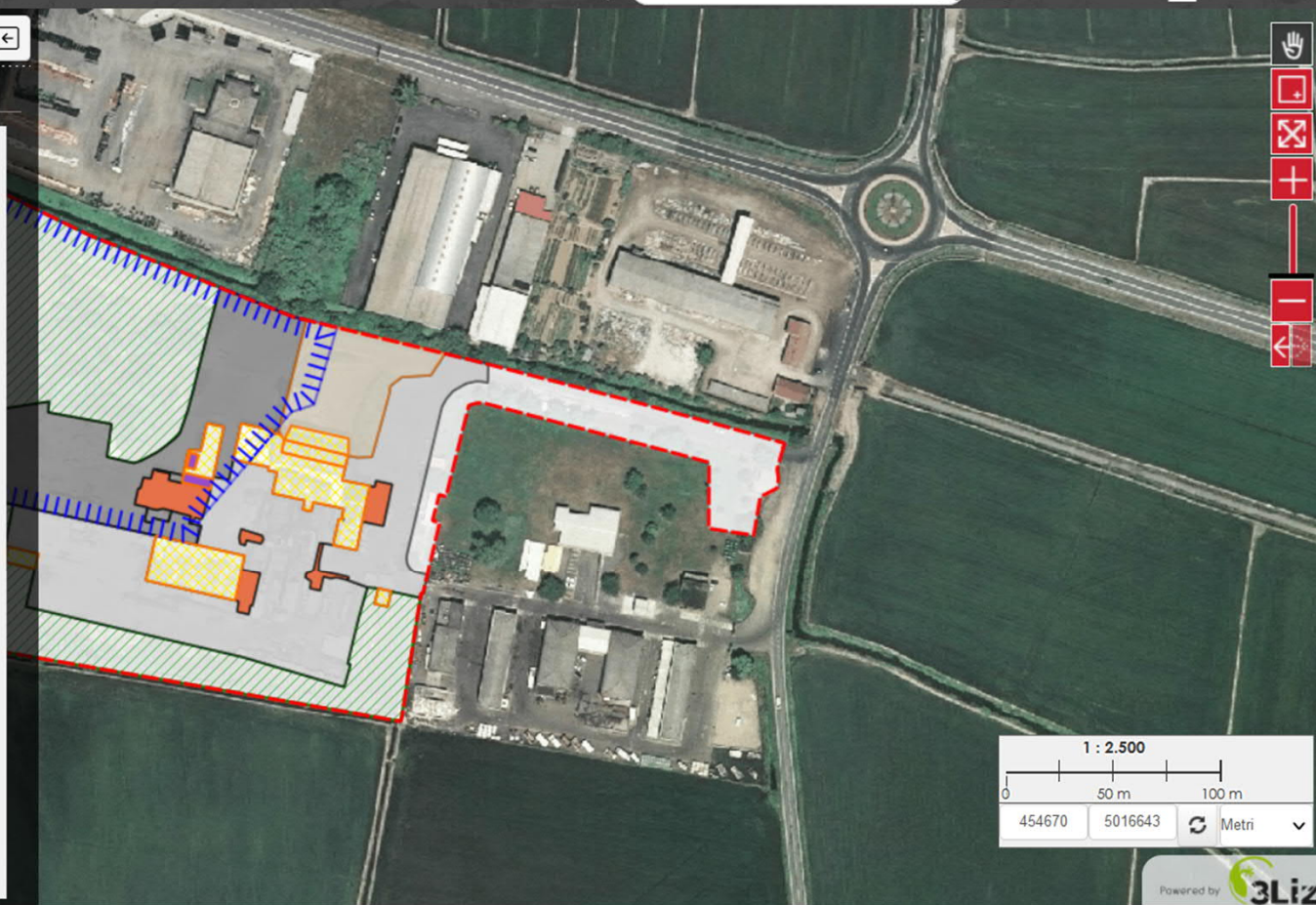
32 Scalfia materiale di riporto e pavimentazione bituminosa fino 60cm.

Popup

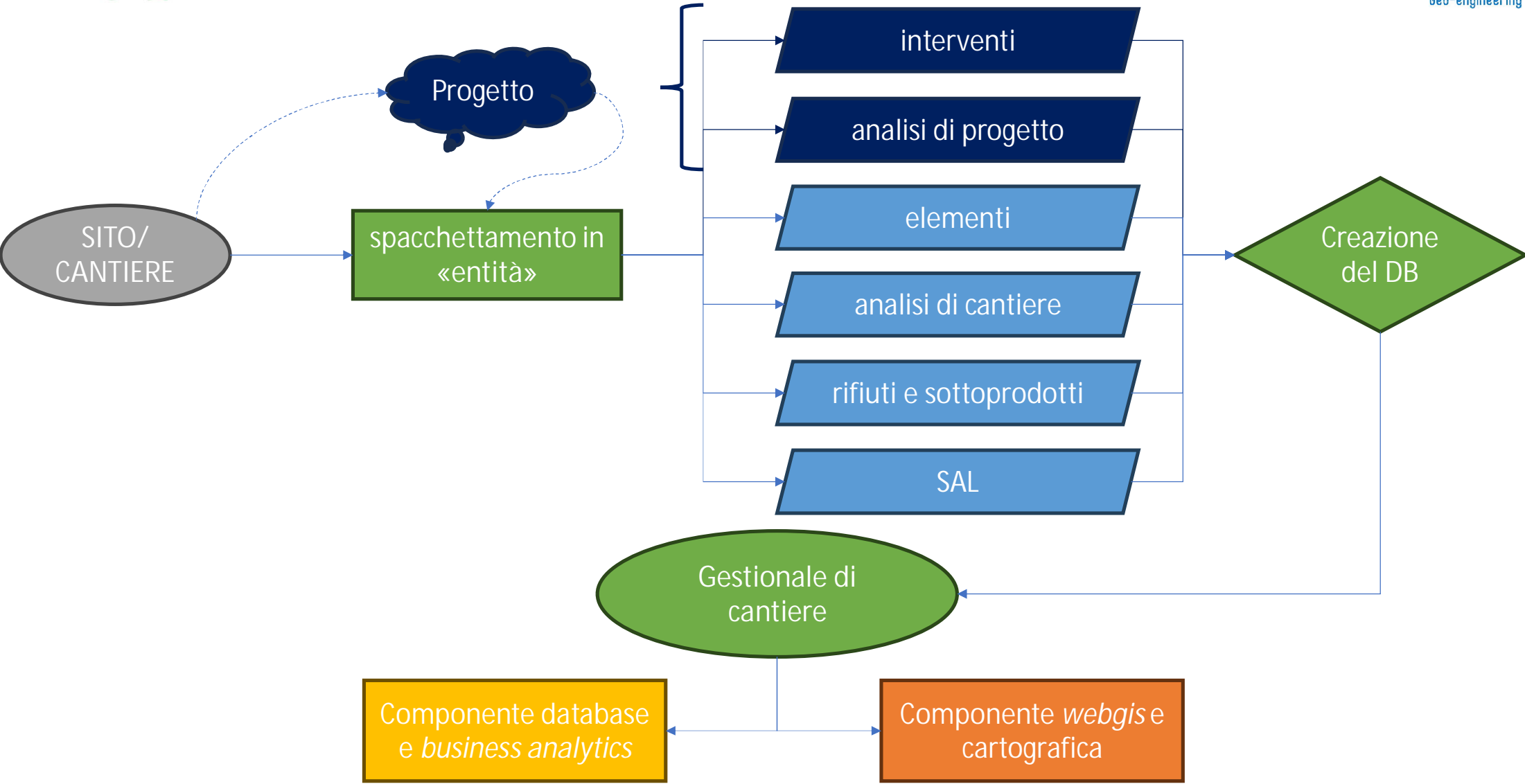
Interventi

Pop-up window for intervention details:

Campo	Attributo
ID intervento	3
Fabbricato	Corpo centrale
Descrizione	Inceneritore
Tipo intervento	Strutture da demolire
Da demolire	SI
Foto 1	
Foto 2	



STRUTTURA



FUNZIONI

Componente DB e *business analytics*

- Tabella interrogabile campioni di progetto
- Tabella interrogabile campioni di cantiere
- Tabella interrogabile gestione rifiuti e sottoprodotti (collegata al *software* gestionale rifiuti e al registro di c/s)
- Tabella interrogabile SAL

FUNZIONI

Componente *webgis* e cartografica (visualizzati fisicamente con ubicazione planimetrica):

- Layer interrogabile interventi (fabbricati o strutture da demolire)
- Layer interrogabile campioni di progetto (campioni prelevati ed analizzati presenti nel progetto)
- Layer editabile elementi (parti strutturali interne agli interventi da rimuovere o demolire)
- Layer editabile campioni di cantiere (campioni prelevati durante le attività di cantiere)
- Layer editabile gestione rifiuti e sottoprodotti (rifiuti in deposito preliminare e sottoprodotti generati dalle lavorazioni)
- Layer editabile rilievi (utilizzato per inserire aspetti o criticità da affrontare e risolvere durante le fasi di lavoro)

FUNZIONI

Funzioni associate o derivate:

- Geolocalizzazione in tempo reale e inserimento informazioni geografiche (punti di campionamento, posizione dei mezzi, etc.)
- Inserimento fotografie
- Generazione automatica report di campionamento
- Caricamento da parte del laboratorio del RdP e associazione automatica con il *layer* campioni
- Gestione calendario
- Esportazione dei dati in vari formati

PORTALE

<https://www.jtre.it>

PORTALE



ASM VERCELLI

- Home
- Admin
- Cartografia
- Gestione file e calendario
- Dati
- Rilievi
- Dettaglio cantiere

MAIN

- Campioni di progetto
- Campioni di cantiere
- Rifiuti
- SAL



a_rolando

Benvenuto: **a_rolando**

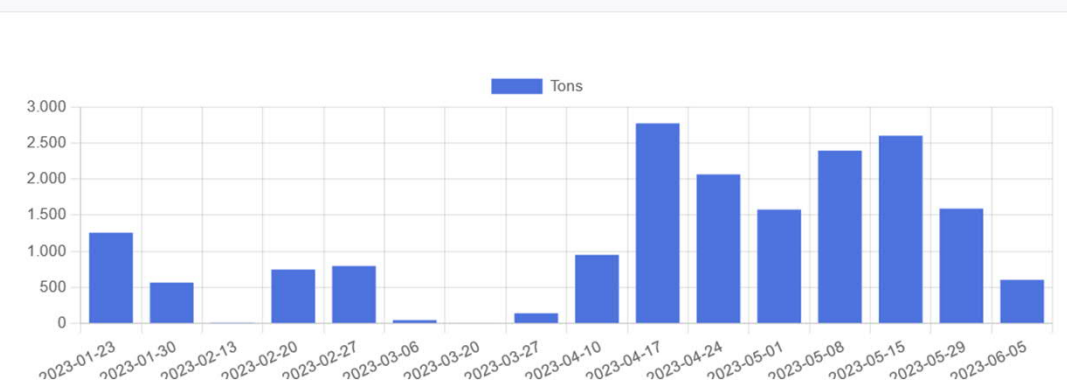
Dal menù laterale è possibile accedere alle varie sezioni del sito.
Nella sezione "Dettaglio cantieri" trovi i grafici di analisi e riepilogo.

Aggiornamento dei dati

L'ultima importazione dei dati è del: **2023-06-14 alle 16:35**
L'ultimo documento di scarico inserito è del: **2023-06-09**

Riepilogo cantiere

Materiale scaricato settimanalmente (ton)



Tipo di materiale

- 150202-2
- 170101-2
- 170301-2
- 170302-2
- 170401-2
- 170402-2
- 170405-2
- 170407-2
- 170503-2
- 170601-2
- 170603-2
- 170802-2



PORTALE

JTRE.srl

https://www.jtre.it/site/asm_vercelli/dashboard.php?c=D02

ASM VERCELLI

- Home
- Admin
- Cartografia
- Gestione file e calendario
- Dati
- Rilievi
- Dettaglio cantiere

a_rolando

ASM-D02 - Campioni cantiere

Intervallo date campionamento

Mese e Anno RdP

Intervallo di date RdP

Giorno RdP

Descrizione

Set analitico

Esito

Codice campione

ASM-D02 Campioni di cantiere - Set torta

Amianto	6.25%
Col.A	4.17%
Col.B	12.50%
R-Base	31.25%
TdC-Disc	6.25%
TdC-Rec	37.50%
	2.08%

48
TOTALE

ASM-D02 Campioni di cantiere - Set barre

ASM-D02 Campioni di cantiere

Data campionamento	Codice	Descrizione	Set analitico	Esito	camp_pericolo	Numero RdP	Data RdP	Link Pdf RdP	Link PDF report
22/12/2022	C01	Frammenti di fibrocemento	Amianto	Am>1000	HP5 - HP7	52_2023	9/1/2023	-	-
2/2/2023	C01B	Ritrovamento cumulo lato Sud-Ovest	R-Base	Pericoloso	HP5 - HP7	1037-10_2023	24/2/2023	-	-

Mostra desktop

PORTALE

Browser: JTRE srl | URL: https://www.jtre.it/site/asm_vercelli/dashboard.php?c=D02

Navigation: altri preferiti | alimentazione | bike | cai | cartografia | case prefabbricate | enti pubblici | equini | fornitori | fotografia | geologia | GIS&QGIS | home | job | jtre | laboratori | materiali&attrezzature | meteo

ASSEMBLER: a_rolando

ASM VERCELLI

- Home
- Admin
- Cartografia
- Gestione file e calendario
- Dati
- Rilievi
- Dettaglio cantiere

ASM-D02 - Campioni cantiere

Intervallo date campionamento | Mese e Anno RdP | Intervallo di date RdP | Giorno RdP | Descrizione | Set analitico: R-Base

Esito | Codice campione

ASM-D02 Campioni di cantiere - Set torta

● R-Base 100%
15 TOTALE

ASM-D02 Campioni di cantiere - Set barre

Numero di campioni: 15
Set analitico: R-Base

Data campionamento	Codice	Descrizione	Set analitico	Esito	camp_pericoloso	Numero RdP	Data RdP	Link Pdf RdP	Link Pdf report
2/2/2023	C01B	Ritrovamento cumulo lato Sud-Ovest	R-Base	Pericoloso	HP5 - HP7	1037-10_2023	24/2/2023	-	-
13/1/2023	C02	CLS rampa	R-Base	Non Pericoloso	-	271-1_2023	26/1/2023	-	-

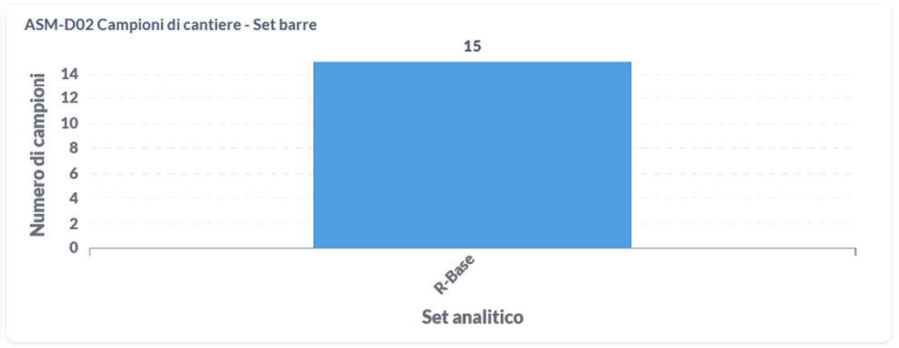
PORTALE



- ASM VERCELLI**
- Home
- Admin
- Cartografia
- Gestione file e calendario
- Dati
- Rilievi
- Dettaglio cantiere



a_rolando



ASM-D02 Campioni di cantiere

Data campionamento	Codice	Descrizione	Set analitico	Esito	camp_pericolo	Numero RdP	Data RdP	
2/2/2023	C01B	Ritrovamento cumulo lato Sud-Ovest	R-Base	Pericoloso	HP5 - HP7	1037-10_2023	24/2/2023	Scarica i risultati completi .csv .xlsx .json
13/1/2023	C02	CLS rampa	R-Base	Non Pericoloso	-	271-1_2023	26/1/2023	
2/2/2023	C03	Macerie demolizione rampa	R-Base	Non Pericoloso	-	1037-1_2023	17/2/2023	
2/2/2023	C04	Macerie demolizione rampa	R-Base	Non Pericoloso	-	1037-2_2023	17/2/2023	
2/2/2023	C05	Macerie demolizione rampa	R-Base	Non Pericoloso	-	1037-3_2023	17/2/2023	
2/2/2023	C06	CLS tettoia stoccaggio	R-Base	Non Pericoloso	-	1037-4_2023	17/2/2023	
14/2/2023	C07	Ferro	R-Base	Non Pericoloso	-	1037-5_2023	16/2/2023	
2/2/2023	C08	Guaina	R-Base	Pericoloso	HP14	1037-6_2023	17/2/2023	
2/2/2023	C09	Riporto zona serbatoio	R-Base	Non Pericoloso	-	1037-7_2023	17/2/2023	

Mostra desktop

PORTALE



ASM VERCELLI

- Home
- Admin
- Cartografia
- Gestione file e calendario
- Dati
- Rilievi
- Dettaglio cantiere

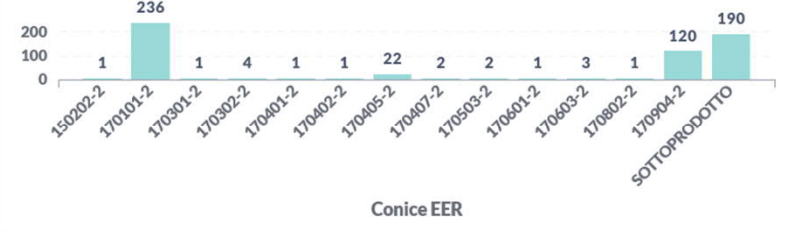
a_rolando

ASM-D03 - Gestione rifiuti

ASM-D03 Gestione rifiuti - Sintesi quantità



ASM-D03 Gestione rifiuti - Sintesi viaggi



ASM-D03 Gestione rifiuti

Scheda tecnica	Data	ID anno	ID ECOS	Codice EER	Peso (kg)	Destino	FIR	Data emissione FIR	Produttore	Trasportatore	Destinatario
0266_618_170101_01	25/1/2023	2023	605946	170101-2	29,830	R13	RFW260155/07	25/1/2023	COSMO SCAVI SRL	IDROCEM MANUFATTI Srl	IDROCEM MANUFAT
0266_618_170101_01	25/1/2023	2023	605947	170101-2	34,960	R13	RFW260156/07	25/1/2023	COSMO SCAVI SRL	IDROCEM MANUFATTI Srl	IDROCEM MANUFAT
0266_618_170101_01	25/1/2023	2023	605948	170101-2	32,660	R13	RFW260157/07	25/1/2023	COSMO SCAVI SRL	IDROCEM MANUFATTI Srl	IDROCEM MANUFAT
0266_618_170101_01	25/1/2023	2023	605931	170101-2	30,990	R13	RFW260158/07	25/1/2023	COSMO SCAVI SRL	IDROCEM MANUFATTI Srl	IDROCEM MANUFAT

Mostra desktop

PORTALE



- ASM VERCELLI
- Home
- Admin
- Cartografia
- Gestione file e calendario
- Dati
- Rilievi
- Dettaglio cantiere

cosmo gruppo JTre S.r.l.s Geo-engineering a_rolando COSMO group

ASM-D03 - Gestione rifiuti

Mese e Anno: **aprile, 2023**

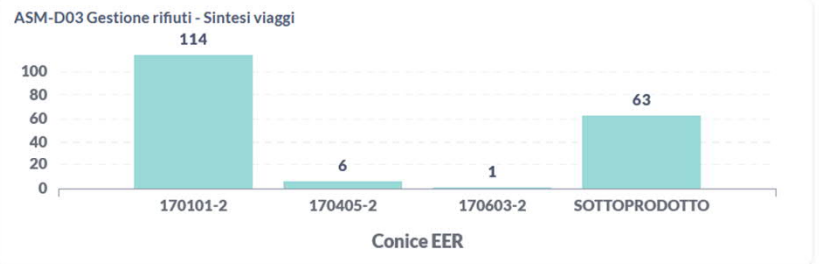
BROG_COD_RIFIUTO			
SOTTOPRODOTTO	2,029,170	35.06 %	
170101-2	3,626,090	62.65 %	
Altri	132,790	2.29 %	
Totale	5,788,050	100 %	

ASM-D03 Gestione rifiuti - Sintesi

- 170101-2
- SOTTOPRODOTTO
- Altri



ASM-D03 Gestione rifiuti - Sintesi viaggi



ASM-D03 Gestione rifiuti

Scheda tecnica	Data	ID anno	ID ECOS	Codice EER	Peso (kg)	Destino	FIR	Data emissione FIR	Produttore	Trasportatore	Destinatario
0266_618_170101_04	11/4/2023	2023	610522	170101-2	35,150	R13	XFIR8730/2018	11/4/2023	COSMO SCAVI SRL	IDROCEM MANUFATTI Srl	IDROCEM MANUFAT
0266_618_170101_04	11/4/2023	2023	610524	170101-2	34,600	R13	XFIR8736/2018	11/4/2023	COSMO SCAVI SRL	IDROCEM MANUFATTI Srl	IDROCEM MANUFAT
0266_618_170101_04	12/4/2023	2023	610526	170101-2	39,690	R13	XFIR8712/2018	12/4/2023	COSMO SCAVI SRL	E.CO.GE Srl	IDROCEM MANUFAT
0266_618_170101_04	12/4/2023	2023	610527	170101-2	40,070	R13	XFIR8717/2018	12/4/2023	COSMO SCAVI SRL	E.CO.GE Srl	IDROCEM MANUFAT

JTRE.srl
+

← → ↻ 🏠
🔒 https://www.jtre.it/site/asm_vercelli/dashboard.php?c=D03
🔍 ⭐

📁 altri preferiti
📁 alimentazione
📁 bike
📁 cai
📁 cartografia
📁 case prefabbricate
📁 enti pubblici
📁 equini
📁 fornitori
📁 fotografia
📁 geologia
📁 GIS&QGIS
📁 home
📁 job
📁 jtre
📁 laboratori
📁 materiali&attrezzature
📁 meteo

- ❄ Gestione file e calendario
- 💎 Dati
- 💎 Rilievi
- ⚙ Dettaglio cantiere

T Intermediario commerciale ▾

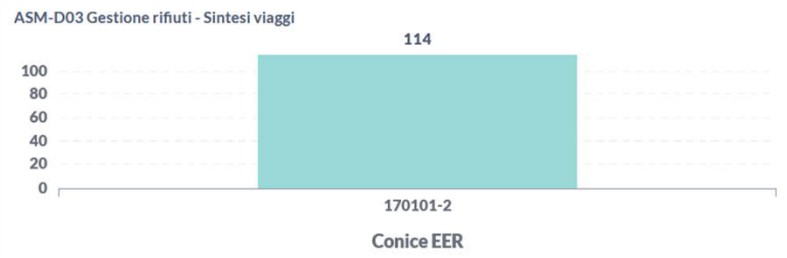
ASM-D03 Gestione rifiuti - Sintesi quantità

● 170101-2

BROG_COD_RIFIUTO

● 170101-2 3,626,090 100%

ASM-D03 Gestione rifiuti - Sintesi viaggi



114

170101-2

Conice EER

ASM-D03 Gestione rifiuti

Scheda tecnica	Data	ID anno	ID ECOS	Codice EER	Peso (kg)	Destino	FIR	Data emissione FIR	Produttore	Trasportatore	Destinatario
0266_618_170101_04	11/4/2023	2023	610522	170101-2	35,150	R13	XFIR8730/2018	11/4/2023	COSMO SCAVI SRL	IDROCEM MANUFATTI Srl	IDROCEM MANUFAT
0266_618_170101_04	11/4/2023	2023	610524	170101-2	34,600	R13	XFIR8736/2018	11/4/2023	COSMO SCAVI SRL	IDROCEM MANUFATTI Srl	IDROCEM MANUFAT
0266_618_170101_04	12/4/2023	2023	610526	170101-2	39,690	R13	XFIR8712/2018	12/4/2023	COSMO SCAVI SRL	E.CO.GE Srl	IDROCEM MANUFAT
0266_618_170101_04	12/4/2023	2023	610527	170101-2	40,070	R13	XFIR8717/2018	12/4/2023	COSMO SCAVI SRL	E.CO.GE Srl	IDROCEM MANUFAT
0266_618_170101_04	12/4/2023	2023	610529	170101-2	29,330	R13	XFIR8729/2018	12/4/2023	COSMO SCAVI SRL	IDROCEM MANUFATTI Srl	IDROCEM MANUFAT
0266_618_170101_04	12/4/2023	2023	610531	170101-2	34,850	R13	XFIR8731/2018	12/4/2023	COSMO SCAVI SRL	E.CO.GE Srl	IDROCEM MANUFAT
0266_618_170101_04	12/4/2023	2023	610534	170101-2	39,960	R13	XFIR8732/2018	12/4/2023	COSMO SCAVI SRL	E.CO.GE Srl	IDROCEM MANUFAT
0266_618_170101_04	12/4/2023	2023	610535	170101-2	38,220	R13	XFIR8733/2018	12/4/2023	COSMO SCAVI SRL	E.CO.GE Srl	IDROCEM MANUFAT
0266_618_170101_04	12/4/2023	2023	610536	170101-2	36,670	R13	XFIR8737/2018	12/4/2023	COSMO SCAVI SRL	E.CO.GE Srl	IDROCEM MANUFAT
0266_618_170101_04	13/4/2023	2023	610537	170101-2	30,680	R13	XFIR8734/2018	13/4/2023	COSMO SCAVI SRL	IDROCEM MANUFATTI Srl	IDROCEM MANUFAT
0266_618_170101_04	13/4/2023	2023	610538	170101-2	31,540	R13	XFIR8735/2018	13/4/2023	COSMO SCAVI SRL	IDROCEM MANUFATTI Srl	IDROCEM MANUFAT

PORTALE

The screenshot shows a web browser window displaying a GIS application. The browser's address bar shows the URL: https://www.jtre.it/lizmap/index.php/view/map?repository=vercelli&project=JT059D_vercelli. The application header includes the 'Lizmap' logo and the project name 'JT059D_vercelli ASM Vercelli'. A search bar with the text 'Cerca' and a user profile 'a_rolando' are visible.

The main map area displays an aerial photograph with several colored and patterned overlays representing different waste management categories. A legend on the left side of the map provides the following details:

- Layer**
- Elementi**
- Rifiuti e sottoprodotti**
 - In prod./Da caratt. (Blue hatched pattern)
 - Sottoprodotto (Yellow hatched pattern)
 - CER 17.01.01 (Grey)
 - CER 17.02.01 (Brown)
 - CER 17.02.03 (Blue)
 - CER 17.03.01* (Dark Red)
 - CER 17.03.02 (Light Red)
 - CER 17.04.05 (Cyan)
 - CER 17.04.07 (Light Blue)
 - CER 17.05.03* (Orange hatched pattern)
 - CER 17.05.04 (Light Orange)
 - CER 17.06.01* (Red)
 - CER 17.06.03* (Dark Orange)
 - CER 17.06.04 (Light Orange)
 - CER 17.09.03* (Orange hatched pattern)
 - CER 17.09.04 (Light Orange)
 - CER 20.02.01 (Green)
 - CER 20.03.03 (Purple)
- Interventi**
- Sfondo**
- Layer di base**
 - Ortofoto Regione Piemonte

At the bottom right of the map, there is a scale bar for 1:1,000, showing distances of 0, 25 m, and 50 m. Below the scale bar, the coordinates 454758 and 5016351 are displayed, along with a 'Metri' unit selector and a 'Mostra desktop' button. The bottom right corner also features a 'Powered by SLITZ' logo.

PORTALE

Popup

Rifiuti e sottoprodotti

Campo	Attributo
ID	22
Materiale	
Elemento	Tubazioni, elementi metallici, etc.
Tipo materiale	Ferro
EER	17.04.05
Foto 1	
Visibile	true

1 : 1.000

0 25 m 50 m

454563 5016348 Metri

Mostra desktop

Powered by SLITZ

PORTALE

Browser tabs: JTRE srl, JT059D_vercelli - ASM Vercelli

Address bar: https://www.jtre.it/lizmap/index.php/view/map?repository=vercelli&project=JT059D_vercelli

Navigation menu: altri preferiti, alimentazione, bike, cai, cartografia, case prefabbricate, enti pubblici, equini, fornitori, fotografia, geologia, GIS&QGIS, home, job, jtre, laboratori, materiali&attrezzature, meteo

Map title: JT059D_vercelli ASM Vercelli

Search bar: Cerca

Admin: Amministrazione a_rolando

Map interface: Popup, Analisi di cantiere

Campo	Attributo
ID Campione	30
Oggetto	Cumulo
Data campionamento	2023-02-14
Codice campione	C07
Rapporto di prova	1037-5_2023
Set analitico	R-Base
Descrizione	Ferro
Foto	

Map scale: 1 : 1.000

Scale bar: 0, 25 m, 50 m

Coordinates: 454520, 5016402

Units: Metri

Powered by 3Liz

PORTALE

Browser tabs: JTRE srl, JT059D_vercelli - ASM Vercelli

URL: https://www.jtre.it/lizmap/index.php/view/map?repository=vercelli&project=JT059D_vercelli

Navigation: altri preferiti, alimentazione, bike, cai, cartografia, case prefabbricate, enti pubblici, equini, fornitori, fotografia, geologia, GIS&QGIS, home, job, jtre, laboratori, materiali&attrezzature, meteo

Map Title: JT059D_vercelli ASM Vercelli

Search: Cerca

Admin: Amministrazione a_rolando

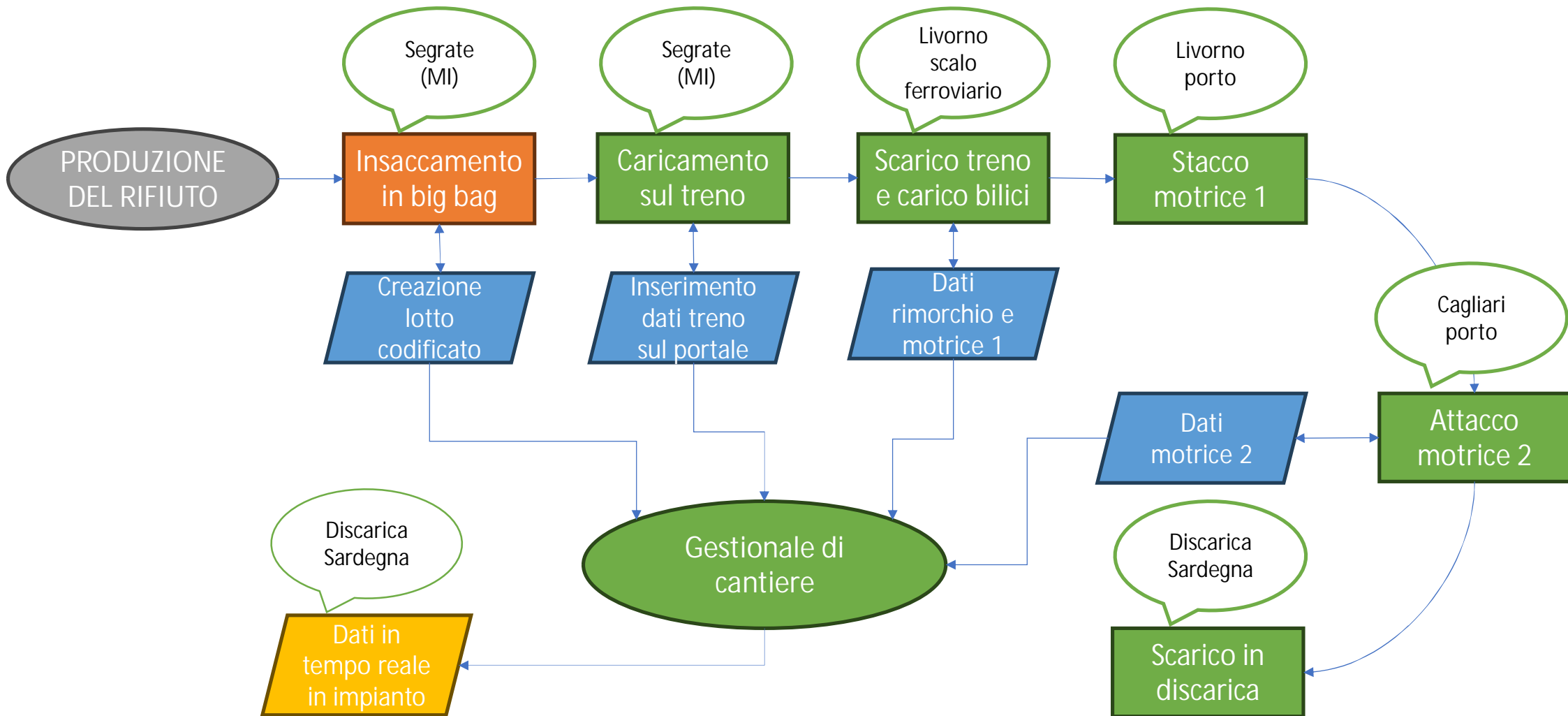
Map Layer: Dati Analisi di cantiere

Table Headers:

ID Campione	Oggetto	Data campionamento	Codice campione	Rapporto di prova	Set analitico	Descrizione	Foto	Esiti	Visibile	RdP pdf	Data RdP	Rifiuti e sottop
5	Materiale in posto	2023-01-13	C02	271-1_2023	R-Base	CLS rampa		Non Pericoloso	true		2023-01-26	
7	Materiale in posto	2023-02-02	C03	1037-1_2023	R-Base	Macerie demolizione rampa		Non Pericoloso	true		2023-02-17	
8	Materiale in posto	2023-02-02	C04	1037-2_2023	R-Base	Macerie demolizione rampa		Non Pericoloso	true		2023-02-17	
9	Materiale in posto	2023-02-02	C05	1037-3_2023	R-Base	Macerie demolizione rampa		Non Pericoloso	true		2023-02-17	
10	Cumulo	2023-02-02	C03	1037-11_2023	TdC-Rec	Macerie demolizione rampa		Conforme	true		2023-02-17	
11	Cumulo	2023-02-02	C04	1037-12_2023	TdC-Rec	Macerie demolizione rampa		Conforme	true		2023-02-17	
12	Cumulo	2023-02-02	C05	1037-13_2023	TdC-Rec	Macerie demolizione rampa		Conforme	true		2023-02-17	
13	Materiale in posto	2023-02-02	RS01	1038-1_2023_rev02	Col.B	Terrapieno rampa		Col.A	true		2023-03-08	Te
14	Materiale in posto	2023-02-02	RS01	1038-7_2023	TdC-Rec	Terrapieno rampa		Conforme	true		2023-02-17	Te
16	Materiale in posto	2023-02-02	RS02	1038-2_2023_rev02	Col.B	Terrapieno rampa		Col.A	true		2023-03-08	Te
17	Materiale in posto	2023-02-02	RS02	1038-8_2023	TdC-Rec	Terrapieno rampa		Conforme	true		2023-02-17	Te
18	Materiale in posto	2023-02-02	RS03	1038-3_2023_rev02	Col.B	Terrapieno rampa		Col.A	true		2023-03-08	Te
19	Materiale in posto	2023-02-02	RS03	1038-9_2023	TdC-Rec	Terrapieno rampa		Conforme	true		2023-02-17	Te
20	Materiale in posto	2023-02-02	RS04	1038-4_2023_rev02	Col.B	Terrapieno rampa		Col.A	true		2023-03-08	Te
21	Materiale in posto	2023-02-02	RS04	1038-10_2023	TdC-Rec	Terrapieno rampa		Conforme	true		2023-02-17	Te

Vista da 1 a 48 di 48 elementi Visualizza 50 elementi

Buttons: Chiudi, Minimizza, Precedente, 1, Successivo



Conclusioni...

Grazie per l'attenzione!

www.cosmogruppo.it – info@cosmo.it

www.jtre.it – amministrazione@jtre.it